

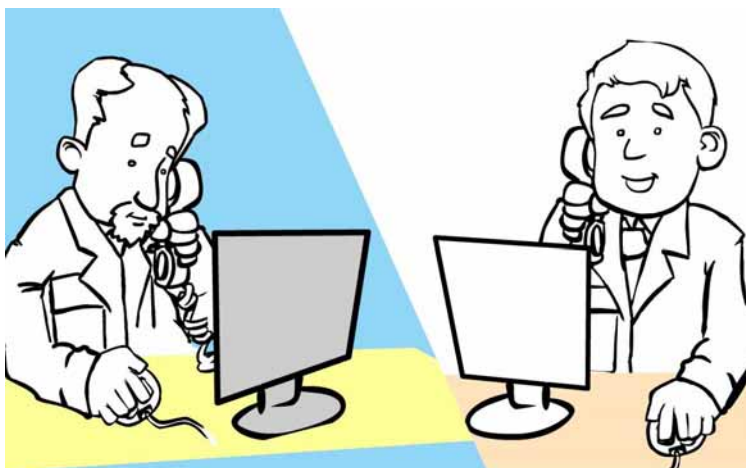
# ¿Qué es **eyedit** ?

Con frecuencia, se genera la **necesidad de realizar una consulta** a un colega. Sin embargo:



1. El colega-experto **no siempre se encuentra accesible** personalmente.
2. La oftalmología es una especialidad en la que la imagen tiene un gran peso. La consulta se basa en **archivos de imagen**

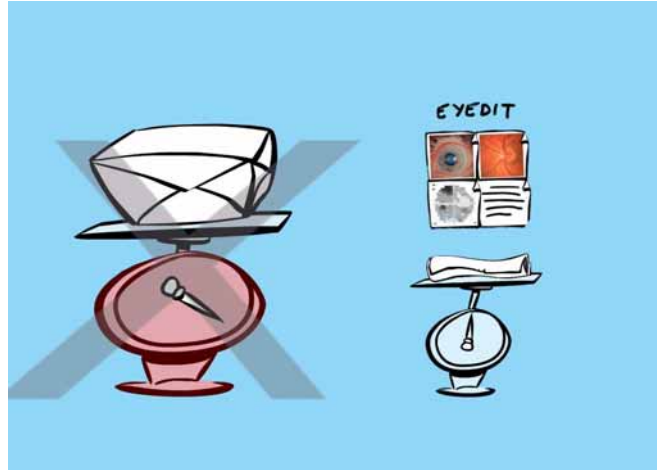
Hablar por teléfono, a veces no resuelve la duda. Si las imágenes son relevantes para comprender la consulta que deseamos realizar, **es imprescindible la visualización de las mismas** por ambas partes.



Con **EYEDIT** los dos usuarios pueden **hablar** sobre su caso y **al mismo tiempo** trabajan **visualizando** y **editando** la imagen que **comparten** en la pantalla

Además de permitir la **consulta compartida** en tiempo real, **EYEDIT** tiene una serie de **ventajas** adicionales

1. Reduce y comprime automáticamente el tamaño de las imágenes utilizadas.
2. Si se utiliza más de una imagen (hasta 4) **EYEDIT** puede realizar un **montaje** de todas ellas en una única imagen.
3. **Textos y elementos de dibujo** acompañan a la imagen. Ésta se convierte en el cuerpo del mensaje que se transmite
4. **EYEDIT** permite enviar la consulta **también por correo electrónico**, pero con un tamaño de archivo sensiblemente menor
5. En el caso de enviar la consulta por correo, **EYEDIT** permite al consultor experto **responder interactivamente** modificando la imagen con su respuesta fácilmente.
6. **EYEDIT no precisa de instalación** en el ordenador.



eyedit

**la herramienta de teleconsulta para el especialista**

Un servicio de

**INSTITUTO Alcon**